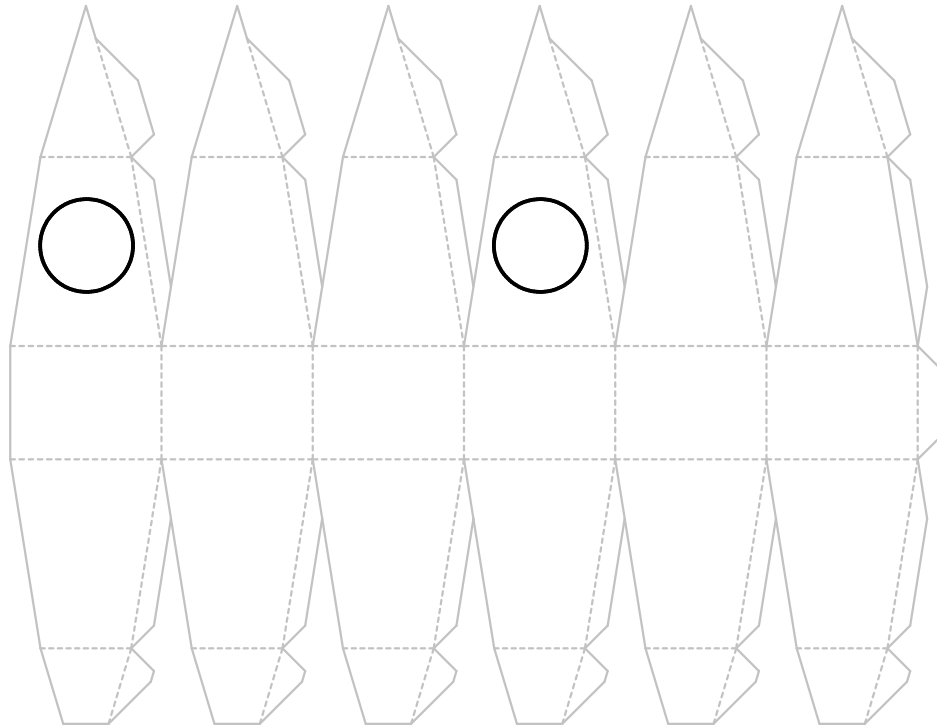


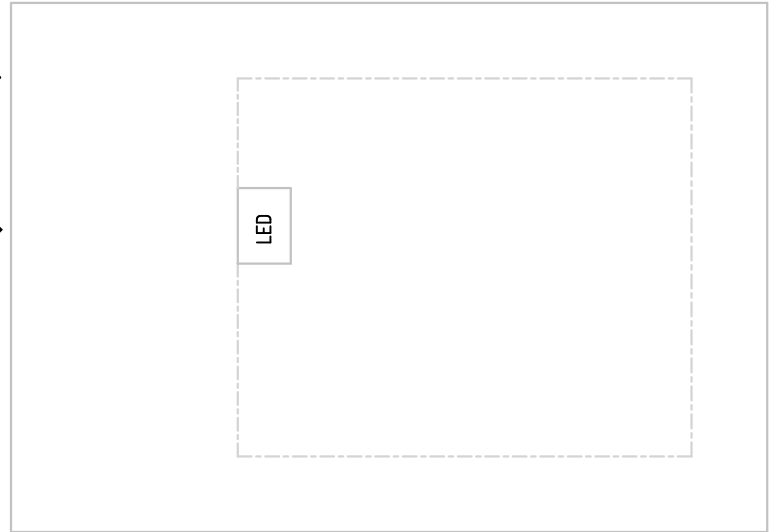
<- Laschen nach innen flaten.
 <- Gestrichelte Linien müssen innen sein (Text Innen), sonst passt die LED nicht.



Unterseite ->

Klebe Markierung ->

Ausschnitt für LED ->
nicht vergessen



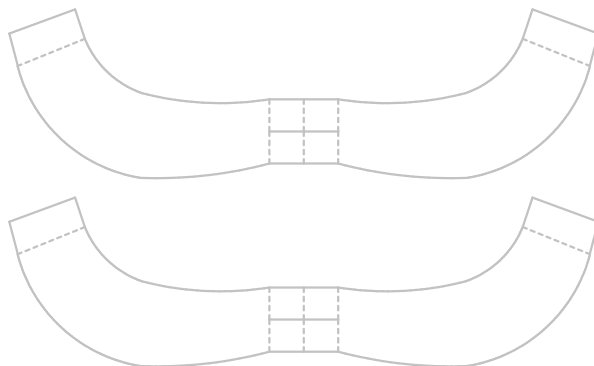
<- Flächen zusammenkleben

<- Hier zusammenfalten,
einscheiden und dann je
eine kleine Lasche nach
ausssen falten.

Optionales Schild ->
für die Startrampe



Optionales Schild ->
zum Hacken



Generelle Tipps:

- An allen durchgezogenen Linien schneiden
- An allen gestrichelte Linien falten
- Bauzeit ca 1 Stunde

<- 170mm (Bitte Prüfen ob Ausdruck die richtige grösse hat) ->

Maßstab	100,00%	Idee & Prototype	Wifi-Cable	Zeichner	Spike	Blatt	1#1
Anderung	05.01.2020	14		Titel	Fairy Dust Raumzeitlabor Mannheim		
Ausgabe	05.01.2020	16					
Datei	fairydust.T3001		Projekt	Mehr Farbe @36c3!			